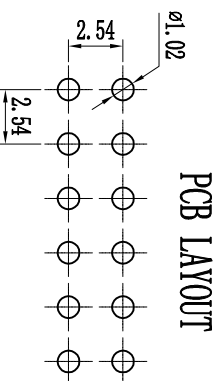
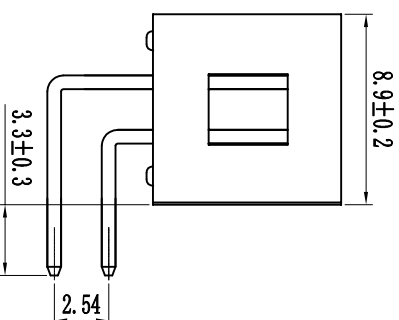
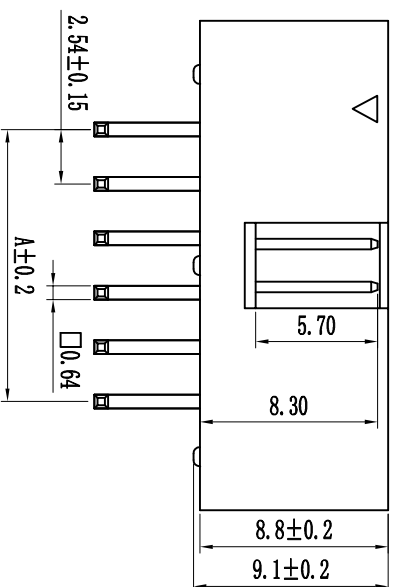
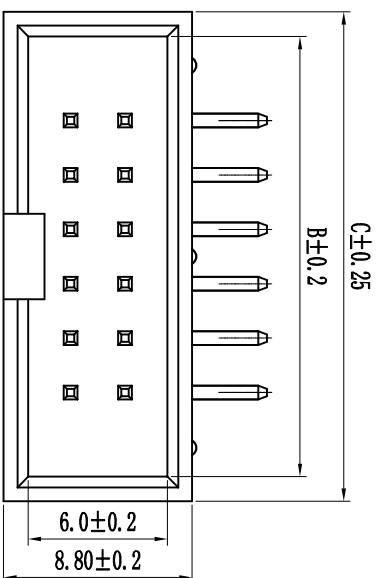


Pin#	R±H	R±B	R±C
2x3	5.08	12.94	15.24
2x4	7.62	15.48	17.78
2x5	10.16	18.02	20.32
2x6	12.70	20.56	22.86
2x7	15.24	23.10	25.40
2x8	17.78	25.64	27.94
2x9	20.32	28.18	30.48
2x10	22.86	30.72	33.02
2x11	25.40	33.26	35.56
2x12	27.94	35.80	38.10
2x13	30.48	38.34	40.64
2x14	33.02	40.88	43.18
2x15	35.56	43.42	45.72
2x16	38.10	45.96	48.26
2x17	40.64	48.50	50.80
2x18	43.18	51.04	53.34
2x19	45.72	53.58	55.88
2x20	48.26	56.12	58.42
2x21	50.80	58.66	60.96
2x22	53.34	61.20	63.50
2x23	55.88	63.74	66.04
2x24	58.42	66.28	68.58
2x25	60.96	68.82	71.12
2x26	63.50	71.36	73.66
2x27	66.04	73.90	76.20
2x28	68.58	76.44	78.74
2x29	71.12	78.98	81.28
2x30	73.66	81.52	83.82
2x31	76.20	84.06	86.36
2x32	78.74	86.60	88.90



PCB LAYOUT



技术规范:

额定电流 : 3AMP  
 适用温度 : -40°C to +105°C  
 接触电阻 : 20mΩ Max  
 绝缘电阻 : 1000MΩ Min  
 耐电压 : AC1000V  
 绝缘材料 : Polyester (UL94V-0)  
 Standard: PBT  
 端子材质 : Brass  
 电镀规范 : Au or Sn Over 50u" Ni

引脚系列	间距	插孔	双排	单排	Pin数	电镀	材质	角度	端子	备注
c-1 0.8mm	1-单排	1-单排	1-单排	1-单排	1~10	A-10°	A-10°	S-180°	12.5mm间距25	0-3.0
b-1 1.0mm	2-双排	2-双排	2-双排	2-双排	1~10	B-30°	B-30°	R-90°	11.0mm间距18	1-3.0/0.6 (双排)
c-1 1.27mm	3-三排	3-三排	3-三排	3-三排	1~10	C-50°	C-50°	L-120°	12.2mm间距22	2-3.0/3.0 (双排)
d-2 1.0mm	4-四排	4-四排	4-四排	4-四排	1~10	D-70°	D-70°	L-150°	100-非焊接端子	2-2.8/4.0 (双排)
e-2 1.5mm					1~10	E-150°	E-150°	L-180°	100-非焊接端子	2-2.6/3.5 (双排)
f-3 1.9mm					1~10	F-90°	F-90°	L-90°	100-非焊接端子	其它另做说明
h-5 1.0mm					1~5	H-90°	H-90°	L-90°	100-非焊接端子	

注: 长插时以插针计



上海狮拓电子科技有限公司

THIRD ANGLE PROJECTION

TOLERANCE:

X	±0.10
XX	±0.20
ANG.	

产品名:  
产品料号:

姓名	日期	审核	日期
客户确认	日期	日期	日期

2.54间距筒牛, 90°, 翅高8.8mm  
Spec: 2.54mm Box Header, Right Angle  
Positions: 6\*4  
Plastic Height: 8.8mm